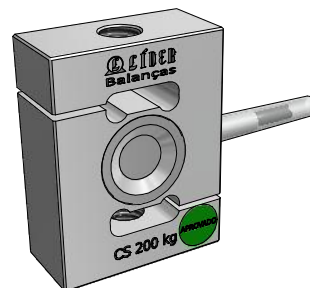


As células de carga modelo CS da Líder Balanças são projetadas e fabricadas com os mais altos critérios de precisão, são células de carga precisas e de alta confiabilidade que podem ser utilizadas nas mais variadas aplicações.

Este Modelo pode ser integrada em conversão de balanças mecânicas para eletrônicas, caçambas e diversas aplicações com grau de confiabilidade extremamente satisfatório, mesmo em ambientes agressivos e umidades moderadas por longos períodos de tempo.



Opcionais:

- Corpo em Liga Alumínio
- Comprimento do cabo configurável.


Aplicações:

- Uso geral na Medida de Esforços de Tração e Compressão;
- Conversão de Balanças Mecânicas p/ Eletrônicas;
- Máquinas de Teste e Ensaio de Materiais;
- Testes de Potência e Ensaio de Motores;
- Pesagem à Tração e Compressão.

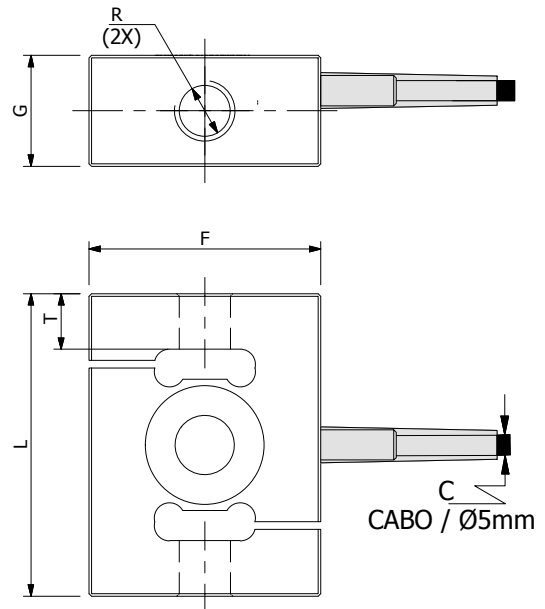
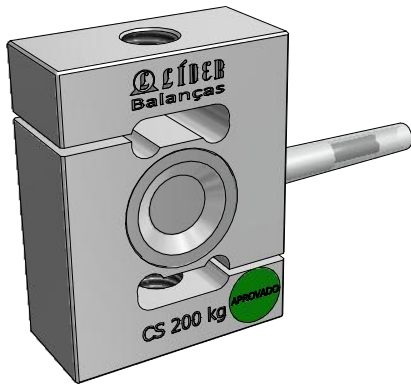
ESPECIFICAÇÕES TÉCNICAS:

CÉLULA DE CARGA MODELO - CS

Capacidade Nominal	25, 50, 100, 200kg
Sensibilidade da Célula de Carga em mV/V	2mV / V +/- 0,1%
Erro Máximo	0,01%
Histerese	0,02%
Não Linearidade	0,02%
Temperatura de Trabalho	-10° à +60°C
Excitação VDC ou VCA	Máxima: 15V
Impedância de entrada em ohms Ω	400 +/- 15
Impedância de Saída em ohms Ω	350 +/- 3
Número de Divisões	3.000
Resistência de Isolação	> 5.000 Megaohms Ω
Sobrecarga sem danos, capacidade nominal	150%
Sobrecarga de Ruptura	300%
Sistema de Trabalho	Compressão / Tração
Material	Alumínio
Grau de Proteção	IP65

	LÍDER BALANÇAS - TECNOLOGIA EM PESAGEM AV. JORGE MELLEME REZEK, 3411 - ROSELE CEP: 16075-405 ARAÇATUBA - SP TELEFONE: (18) 2102-5500 - FAX: (18) 2102-5544		MODELO: CÉLULA DE CARGA - CS
			MATERIAL: Alumínio
PROJETO 09/01/17 APROVADO 09/01/17	DATA 09/01/17 NOME LÍDER MARCOS	CAPACIDADE NOMINAL: 25, 50, 100, 200kg TOLERÂNCIA: +/- 0,2mm COTA: mm	ESCALA: 1 - 1 FOLHA: 1 / 6 Rev.01 - 16/01/18

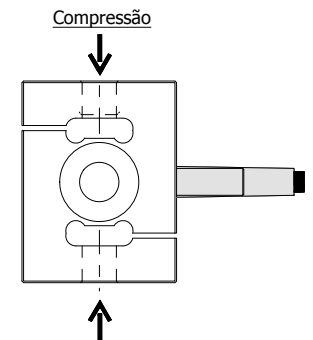
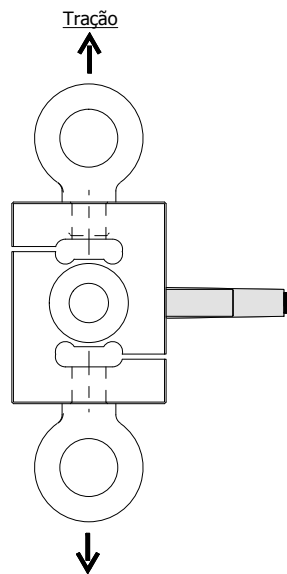
DIMENSÕES:



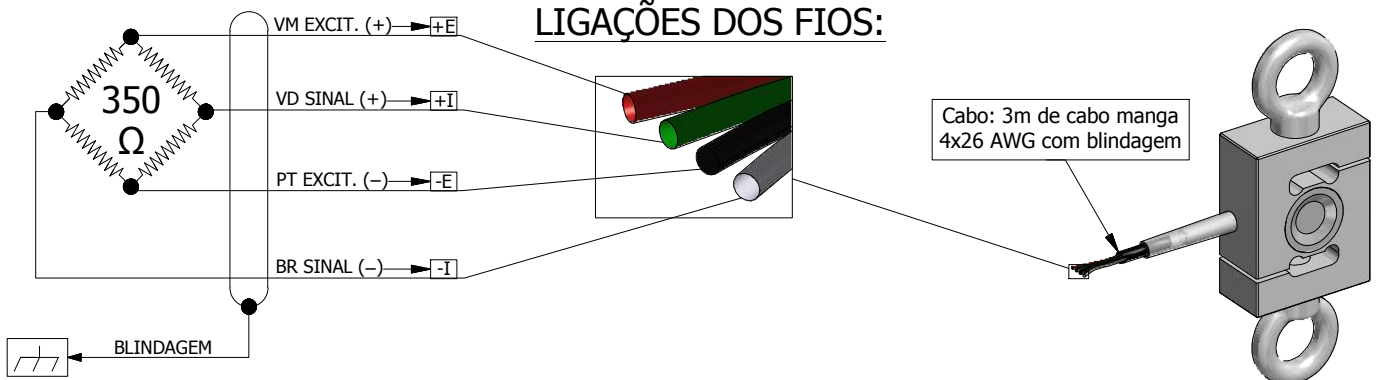
CAPACIDADE	Med.	L	F	G	T	C (Cabo)	R (Rosca)	Peso (kg)
25kg	mm	53	31	12	11	3m	M6x1	0,07
50kg	mm	60	46	12	12	3m	M6x1	0,09
100kg	mm	60	46	18	12	3m	M12x1.75	0,10
200kg	mm	60	46	22	12	3m	M12x1.75	0,13

OUTRAS CAPACIDADES SOB CONSULTA

SENTIDO DAS FORÇAS DE TRABALHO



LIGAÇÕES DOS FIOS:



LÍDER BALANÇAS - TECNOLOGIA EM PESAGEM
 AV. JORGE MELLEME REZEK, 3411 - ROSELE
 CEP: 16075-405 | ARAÇATUBA - SP
 TELEFONE: (18) 2102-5500 - FAX: (18) 2102-5544

MODELO: CÉLULA DE CARGA - CS

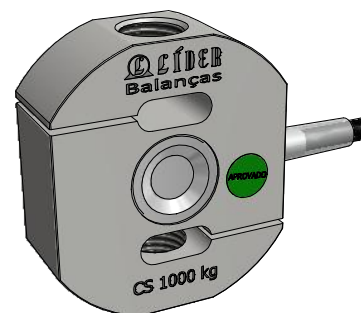
MATERIAL: ALUMÍNIO

PROJETO	DATA	NOME	CAPACIDADE NOMINAL:
09/01/17	09/01/17	LÍDER	25, 50, 100, 200kg
APROVADO	09/01/17	MARCOS	TOLERÂNCIA: +/- 0,2mm ESCALA: 1 - 1 COTA: mm FOLHA: 2 / 6

Rev.01 - 16/01/18

As células de carga modelo CS são projetadas e fabricadas com os mais altos critérios de precisão LÍDER BALANÇAS, são células de carga robustas e podem ser utilizadas em diversas aplicações.

Este Modelo é indicado para conversão de balanças mecânicas para eletrônicas, caçambas entre diversas aplicações, possui ótima precisão e durabilidade, mesmo em ambientes agressivos e umidades moderadas por longos períodos de tempo.



Opcionais:

- Versão Aço Liga ou Aço Inoxidável
- Comprimento do cabo configurável.


Aplicações:

- Uso geral na Medida de Esforços de Tração e Compressão;
- Conversão de Balanças Mecânicas p/ Eletrônicas;
- Máquinas de Teste e Ensaio de Materiais;
- Testes de Potência e Ensaio de Motores;
- Pesagem à Tração e Compressão.

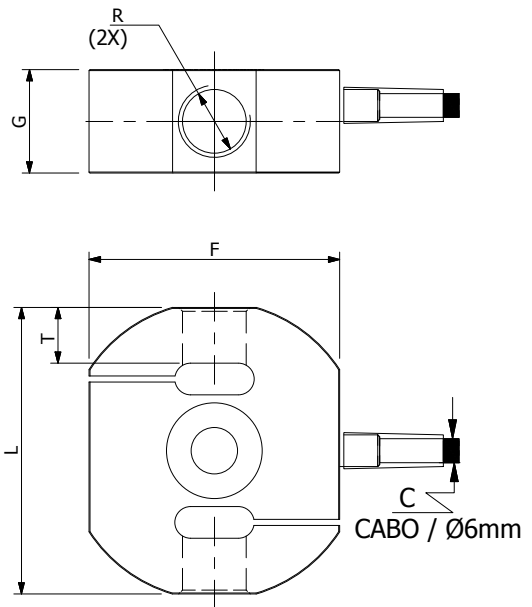
ESPECIFICAÇÕES TÉCNICAS:

CÉLULA DE CARGA MODELO - CS

Capacidade Nominal	500kg / 1, 2, 5, 10t.
Sensibilidade da Célula de Carga em mV/V	2mV / V +/- 0,1%
Erro Máximo	0,01% FS
Histerese	0,02%
Não Linearidade	0,02%
Temperatura de Trabalho	-10° à +60°C
Excitação VDC ou VCA	Máxima: 15V
Impedância de entrada em ohms Ω	400 +/- 15
Impedância de Saída em ohms Ω	350 +/- 3
Número de Divisões	3.000
Resistência de Isolação	> 5.000 Megaohms Ω
Sobrecarga sem danos, capacidade nominal	150%
Sobrecarga de Ruptura	300%
Sistema de Trabalho	Tração / Compressão
Material	Aço Liga ou Aço Inoxidável
Tratamento Superficial	Níquel Químico - (somente em Aço Liga)
Grau de Proteção	IP65

	LÍDER BALANÇAS - TECNOLOGIA EM PESAGEM AV. JORGE MELLEME REZEK, 3411 - ROSELE CEP: 16075-405 ARAÇATUBA - SP TELEFONE: (18) 2102-5500 - FAX: (18) 2102-5544		MODELO: CÉLULA DE CARGA - CS
			MATERIAL: AÇO LIGA ou AÇO INOX
PROJETO 09/01/17 APROVADO 09/01/17	NOME LÍDER MARCOS	CAPACIDADE NOMINAL: 500kg / 1, 2, 5, 10t. TOLERÂNCIA: +/- 0,2mm COTA: mm	ESCALA: 1 - 1 FOLHA: 3 / 6 Rev.01 - 16/01/18

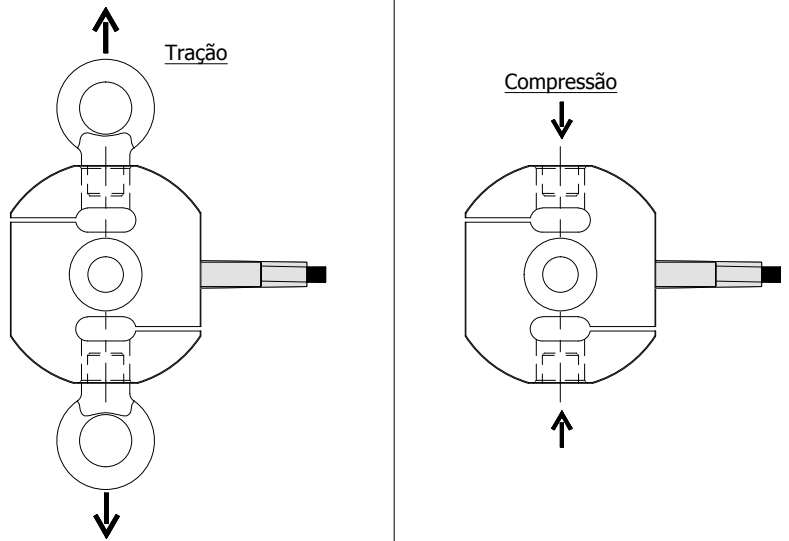
DIMENSÕES:



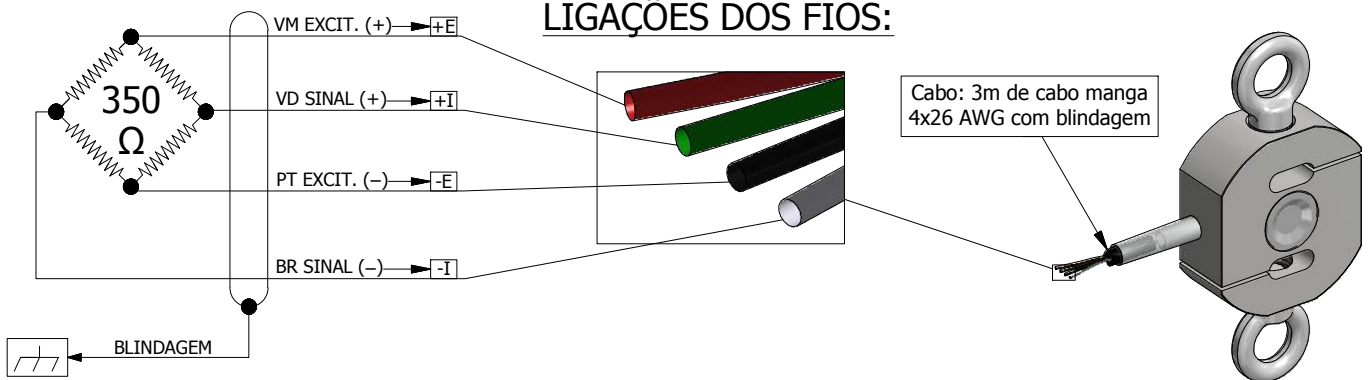
CAPACIDADE	Med.	L	F	G	T	C (Cabo)	R (Rosca)	Peso (kg)
500kg	mm	60	50	22	10	3m	M12x1.75	0,37
1000kg	mm	72	63	26	15,5	3m	M16x2	0,66
2000kg	mm	72	63	26	15,5	3m	M16x2	0,68
5000kg	mm	90	80	40	22,5	3m	M24x2	1,77
10000kg	mm	140	120	60	35	3m	M28x2	6,22

OUTRAS CAPACIDADES SOB CONSULTA

SENTIDO DAS FORÇAS DE TRABALHO



LIGAÇÕES DOS FIOS:



LÍDER BALANÇAS - TECNOLOGIA EM PESAGEM
 AV. JORGE MELLEME REZEK, 3411 - ROSELE
 CEP: 16075-405 | ARAÇATUBA - SP
 TELEFONE: (18) 2102-5500 - FAX: (18) 2102-5544

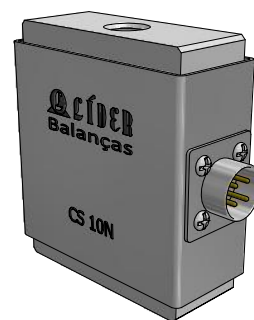
MODELO: CÉLULA DE CARGA - CS

MATERIAL: AÇO LIGA ou AÇO INOX

PROJETO	DATA	NOME	CAPACIDADE NOMINAL:	500kg / 1, 2, 5, 10t	
APROVADO	09/01/17	MARCOS	TOLERÂNCIA: +/- 0,2mm	ESCALA: 1 - 1	Rev.01 - 16/01/18
			COTA: mm	FOLHA: 4 / 6	

As células de carga modelo CS da Líder Balanças são projetadas e fabricadas com os mais altos critérios de precisão, são células de carga precisas e de alta confiabilidade que podem ser utilizadas nas mais variadas aplicações.

Este Modelo conta com sistema de proteção contra sobre carga, garantido-lhe durabilidade, pode ser integrada em conversão de balanças mecânicas para eletrônicas, equipamento da medição em laboratório e diversas aplicações com grau de confiabilidade extremamente satisfatório, mesmo em ambientes agressivos e úmidades moderadas por longos períodos de tempo.



Opcionais:

- Corpo em Liga Alumínio ou Aço Inoxidável;
- Comprimento do cabo configurável.

Aplicações:

- Uso geral na Medida de Esforços de Tração e Compressão;
- Conversão de Balanças Mecânicas p/ Eletrônicas;
- Máquinas de Teste e Ensaio de Materiais;
- Testes de Potência e Ensaio de Motores.

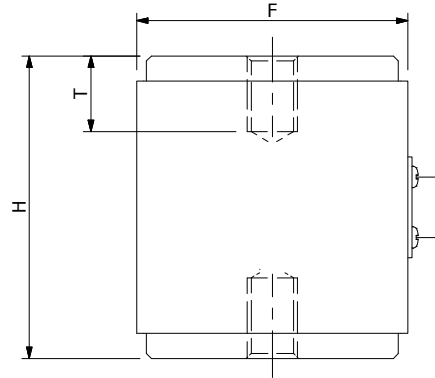
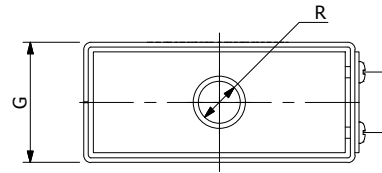
ESPECIFICAÇÕES TÉCNICAS:

CÉLULA DE CARGA MODELO - CS

Capacidade Nominal	1, 5, 10, 20, 30, 50kg
Sensibilidade da Célula de Carga em mV/V	2mV / V +/- 0,1%
Erro Máximo	0,01%
Histerese	0,02%
Não Linearidade	0,02%
Temperatura de Trabalho	-10° à +60°C
Excitação VDC ou VCA	Máxima: 15V
Impedância de entrada em ohms Ω	400 +/- 15
Impedância de Saída em ohms Ω	350 +/- 3
Número de Divisões	3.000
Resistência de Isolação	> 5.000 Megaohms Ω
Sobrecarga sem danos, capacidade nominal	150%
Sobrecarga de Ruptura	300%
Sistema de Trabalho	Tração / Compressão
Material	Alumínio ou Aço Inox
Grau de Proteção	IP65

	LÍDER BALANÇAS - TECNOLOGIA EM PESAGEM AV. JORGE MELLEME REZEK, 3411 - ROSELE CEP: 16075-405 ARAÇATUBA - SP TELEFONE: (18) 2102-5500 - FAX: (18) 2102-5544		MODELO: CÉLULA DE CARGA - CS
			MATERIAL: ALUMÍNIO ou AÇO INOX
PROJETO 09/01/17 APROVADO 09/01/17	DATA 09/01/17 NOME LÍDER MARCOS	CAPACIDADE NOMINAL: 1, 5, 10, 20, 30, 50kg TOLERÂNCIA: +/- 0,2mm COTA: mm	ESCALA: 1 - 1 FOLHA: 5 / 6 Rev.01 - 16/01/18

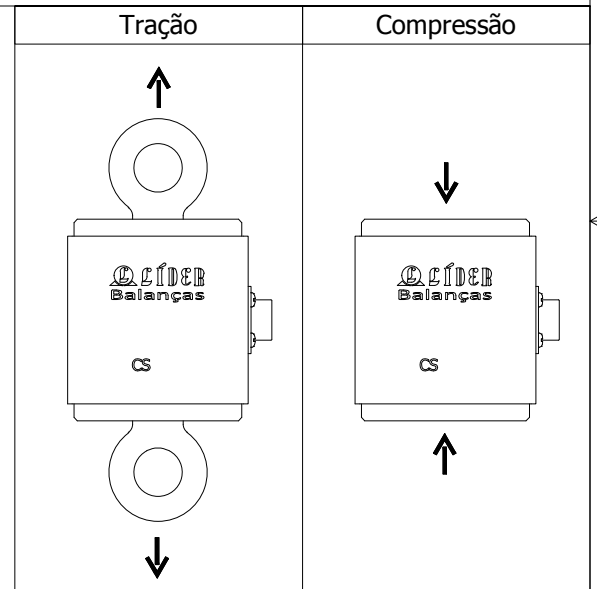
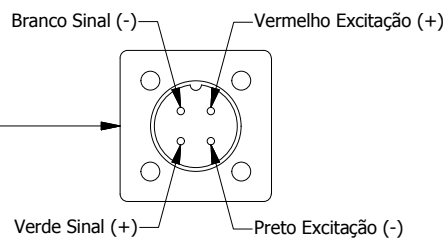
DIMENSÕES:



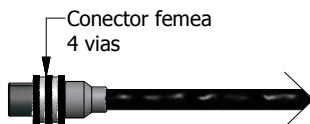
CAPACIDADE	Med.	F	G	H	T	C (Cabo)	R (Rosca)	Peso (kg)
1kg ~ 5kg	mm	54	24	60	15	3m	M10x1.5	0,17
10kg ~ 20kg	mm	54	24	60	15	3m	M10x1.5	0,18
30kg ~ 50kg	mm	54	28,5	60	11	3m	M10x1.5	0,20

OUTRAS CAPACIDADES SOB CONSULTA

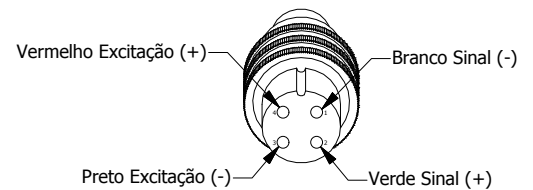
MONTAGEM:



Cabo Fornecido Separadamente



Conector Fêmea JA/P4



LÍDER BALANÇAS - TECNOLOGIA EM PESAGEM
 AV. JORGE MELLEME REZEK, 3411 - ROSELE
 CEP: 16075-405 | ARAÇATUBA - SP
 TELEFONE: (18) 2102-5500 - FAX: (18) 2102-5544

MODELO: CÉLULA DE CARGA - CS

MATERIAL: ALUMÍNIO ou AÇO INOX

PROJETO	DATA	NOME	CAPACIDADE NOMINAL: 1, 5, 10, 20, 30, 50kg
09/01/17	09/01/17	LÍDER	
APROVADO	09/01/17	MARCOS	TOLERÂNCIA: +/- 0,2mm COTA: mm
			ESCALA: 1 - 1 FOLHA: 6 / 6
			Rev.01 - 16/01/18