

A família de célula **TC**, fabricada em Aço Liga ou Aço Inoxidável, é totalmente selada garantindo total proteção no circuito interno contra incidência de umidade, água salina e agentes químicos; oferece grau de proteção IP-67. A célula de carga modelo TC foi desenvolvida com tecnologia de construção e design para atender máquinas que necessitem controle de força de compressão através de eixo passante tais como dispositivos de segurança na extração de fluídos, onde os esforços e impactos mecânicos são intensos. Além da capa externa de vedação suas cavidades internas são totalmente preenchidas por resina que impede a presença de ar e impedem a entrada de agentes externos que possam vir promover a corrosão do circuito eletrônico, tornando-se assim, ideal para aplicações em áreas expostas a vapores, jatos de líquidos e poeira intensa.



Opcionais:

- Versão em Aço Liga ou Aço Inoxidável

Aplicações:

- Silos e Tanques de Armazenamentos;
- Conferência de peso de estruturas;
- Uso em Máquinas de Ensaio;
- Plataformas de Pesagem;
- Testes de Compressão.

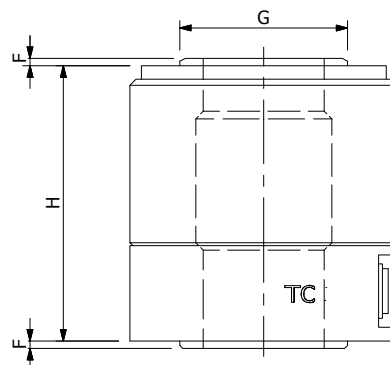
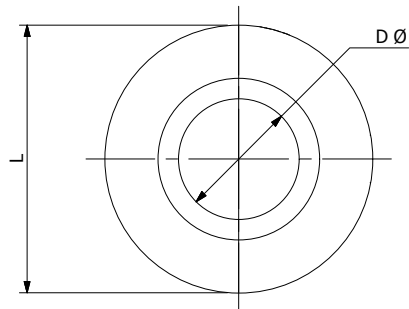
ESPECIFICAÇÕES TÉCNICAS:

CÉLULA DE CARGA MODELO - TC

Capacidade Nominal	12, 15, 20, 30, 50, 100, 200, 300, 400, 500t.
Sensibilidade da Célula de Carga em mV/V	2mV / V +/- 0,1%
Erro Máximo	0,1%
Histerese	0,05%
Não Linearidade	0,1%
Temperatura de Trabalho	-10° à +60°C
Excitação VDC ou VCA	Máxima: 15V
Impedância de entrada em ohms Ω	800 +/- 15
Impedância de Saída em ohms Ω	700 +/- 3
Número de Divisões	3.000
Resistência de Isolação	> 5.000 Megaohms Ω
Sobrecarga sem danos, capacidade nominal	150%
Sobrecarga de Ruptura	300%
Sistema de Trabalho	Compressão
Material	Aço Liga ou Aço Inoxidável
Tratamento Superficial	Níquel Químico - (somente em Aço Liga)
Grau de Proteção	IP67

		LÍDER BALANÇAS - TECNOLOGIA EM PESAGEM		MODELO: CÉLULA DE CARGA - TC	
		AV. JORGE MELLE REZEK, 3411 - ROSELE CEP: 16075-405 ARAÇATUBA - SP TELEFONE: (18) 2102-5500 - FAX: (18) 2102-5544		MATERIAL: AÇO LIGA ou AÇO INOX	
PROJETO	08/02/17	NOME	LÍDER	CAPACIDADE NOMINAL: 12, 15, 20, 30, 50, 100, 200, 300, 400, 500t.	
APROVADO	08/02/17	MARCOS		TOLERÂNCIA: +/- 0,2mm	ESCALA: 1 - 1
				COTA: mm	FOLHA: 1 / 2
				Rev.01 - 19/01/18	

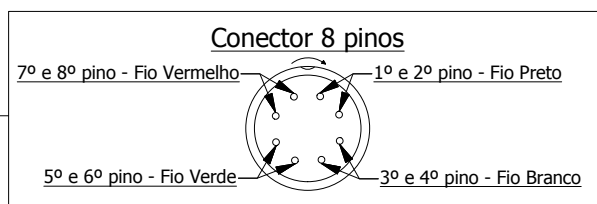
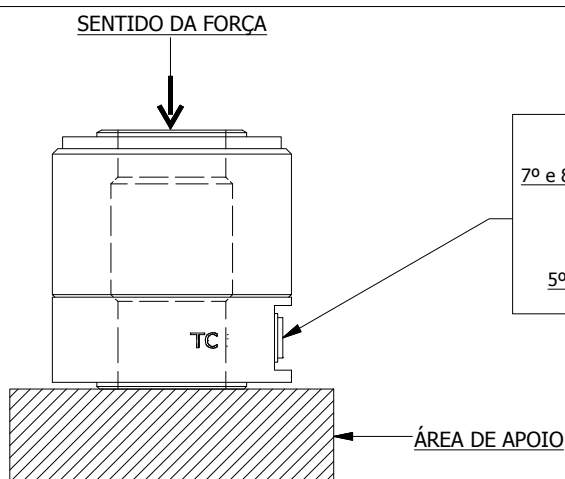
DIMENSÕES:



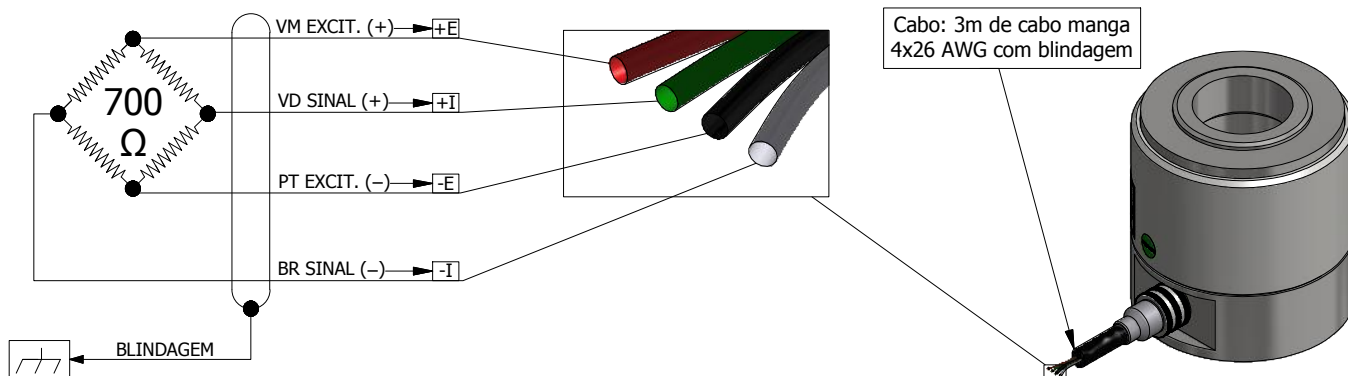
CAPACIDADE	Med.	L	F	G	H	D(Ø)	C (Cabo)	Peso (kg)
12t.	mm	88,5	2,5	56	91	34	3m	2,5
15t.	mm	88,5	2,5	56	91	34	3m	2,5
20t.	mm	88,5	2,5	56	91	40	3m	2,5
30t.	mm	88,5	2,5	56	91	40	3m	2,5
50t.	mm	88,5	2,5	56	91	40	3m	3,0
100t.	mm	113,5	5	80	112	56	3m	5,5
200t.	mm	126	5	100	135	60	3m	9,5
300t.	mm	140	5	120	136	63	3m	12,0
400t.	mm	170	5	140	160	75	3m	20,0
500t.	mm	190	8	170	179	80	3m	29,5

OUTRAS CAPACIDADES SOB CONSULTA

MONTAGEM:



LIGAÇÕES DOS FIOS:



LÍDER BALANÇAS - TECNOLOGIA EM PESAGEM
 AV. JORGE MELLEME REZEK, 3411 - ROSELE
 CEP: 16075-405 | ARAÇATUBA - SP
 TELEFONE: (18) 2102-5500 - FAX: (18) 2102-5544

MODELO: CÉLULA DE CARGA - TC

MATERIAL: AÇO LIGA

CAPACIDADE NOMINAL: 12, 15, 20, 30, 50, 100, 200, 300, 400, 500t.

TOLERÂNCIA: +/- 0,2mm

ESCALA: 1 - 1

COTA: mm

FOLHA: 2 / 2

Rev.01 - 19/01/18

PROJETO	DATA	NOME
07/01/17	07/01/17	LÍDER
APROVADO	DATA	NOME
07/01/17	07/01/17	MARCOS